

令和7年3月度の安全目標、品質目標、現場報告させていただきます。

3月度の安全目標は「吊荷は専用金具で安全作業」です。工事を行う上で吊荷作業は必ず行われると思います。吊荷作業を行う時は、専用金具を使用して落下事故を起こさないように努めていきましょう。

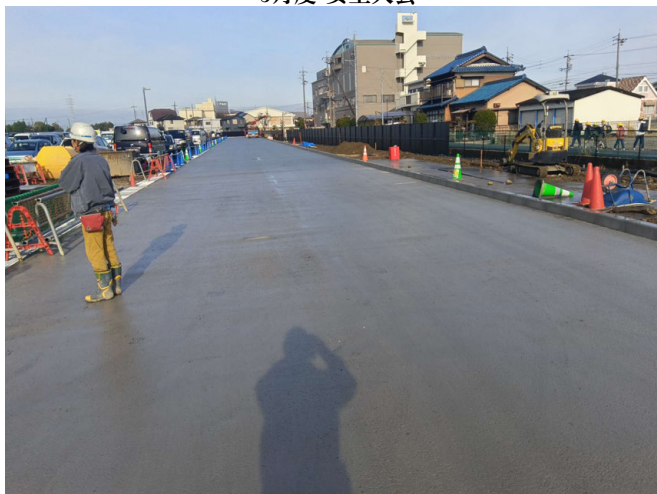
社員一同、安全目標、品質目標を共有し、実践して参ります。



3月度 安全大会



水広下池耐震補強工事 ゼロ災害で進行中



小牧DPL ゼロ災害で完了



瀬戸信用金庫看板基礎工事 ゼロ災害で進行中

現場名 名盛建設(株) (直営)	安全目標 (安全注意事項)	現場名 (株)メイセイアドバンス
中京競馬場整備工事	4月施工	日本製鉄内作業
小牧DPL	完了	地下鉄新瑞橋駅作業所
CTT南タンク基礎工事	合図誘導の徹底	令和5年度第二出張所管内維持修繕工事
豊が丘造成工事	養生の徹底	瑞穂公園ラグビー場 改修工事
千種区春里造成工事	重機足場の確認	八事霊園改修工事
清須開発工事	重機足場の確認	東海太田川駅西土地区画整備工事
トヨタカラーラ古城外構工事	電動工具の安全確認	伊勢湾岸自動車道 名和高架橋耐震補強工事
トヨタモビリティ刈谷外構工事	検査待ち	名鉄三河線若林駅高架工事
角文第二社屋新築工事	整理整頓の徹底	武豊歩道整備工事
春日井鳥居松4期工事	歩行車優先作業	太平工業東大垣技術開発センター新築工事
ビークルフィールド下外構工事	完了	道路改良工事 (知36,33)
瀬戸信用金庫看板基礎工事	第三者災害防止	名鉄知立駅高架工事
旭サナック外構工事	構内車両に注意	名古屋国際会議場整備工事
ながね保育園新築工事	重機接触災害防止	水分橋河川改修工事
喜惣治橋補強工事	土留崩壊注意	地蔵川高架橋補修工事
水広下池耐震補強工事	重機災害防止	春日井浄水場内土工事
I様邸乗入工事	歩行車注意	
現場名 名盛建設(株) (協力業者様)	安全目標 (安全注意事項)	
東浦工場第3駐車場整備工事	重機災害の防止	
万場四丁目駐車場舗装工事	重機災害の防止	

今月の
ワンポイントエコ

減速の際は、早めに
アクセルを放そう

信号が変わるなど停止することが分かったら、早めにアクセルから足を離しましょう。そうすることでエンブレキが作動し、2%程度燃費が改善します。また、減速するときや坂道を下るときにもエンブレキを活用しましょう。